

PŮDORYS  
M 1:100

KORYČANY

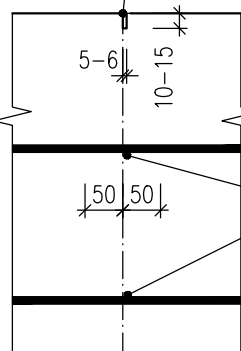
KAMENNÁ DLAŽBA TL.200 mm  
DO BETONU TL.150 mm  
C25/30 XF3  
1000x800 mm  
PO OBVODU SILNIČNÍ OBRUBA

KAMENNÁ DLAŽBA TL.200 mm  
DO BETONU TL.150 mm  
C25/30 XF3  
1000x800 mm  
PO OBVODU SILNIČNÍ OBRUBA

KAMENNÁ DLAŽBA TL.200 mm  
DO BETONU TL.150 mm  
C25/30 XF3  
1000x800 mm  
PO OBVODU SILNIČNÍ OBRUBA

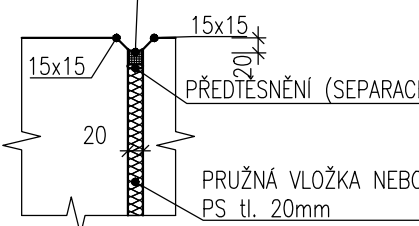
DETAIL PRACOVNÍ  
SPÁRY  
M 1:10

SPÁRU VYTVOŘIT PROŘEZEM  
TĚSNICÍ ELASTICKÝ TMEL DLE  
ČSN EN ISO 11600 (F-25-HM-M1p)  
ŠEDÁ BARVA  
POD TMEL POUŽÍT PENETRAČNÍ  
NÁTĚR PRO ZVÝŠENÍ PŘILNAVOSTI TMELU



DETAIL DILATAČNÍ  
SPÁRY ŘÍMSY  
M 1:10

TĚSNICÍ ELASTICKÝ TMEL DLE  
ČSN EN ISO 11600 (F-25-HM-M1p)  
ŠEDÁ BARVA  
POD TMEL POUŽÍT PENETRAČNÍ  
NÁTĚR PRO ZVÝŠENÍ PŘILNAVOSTI TMELU



BETON C30/37 XF4, XD3  
OCEL B500B (R)

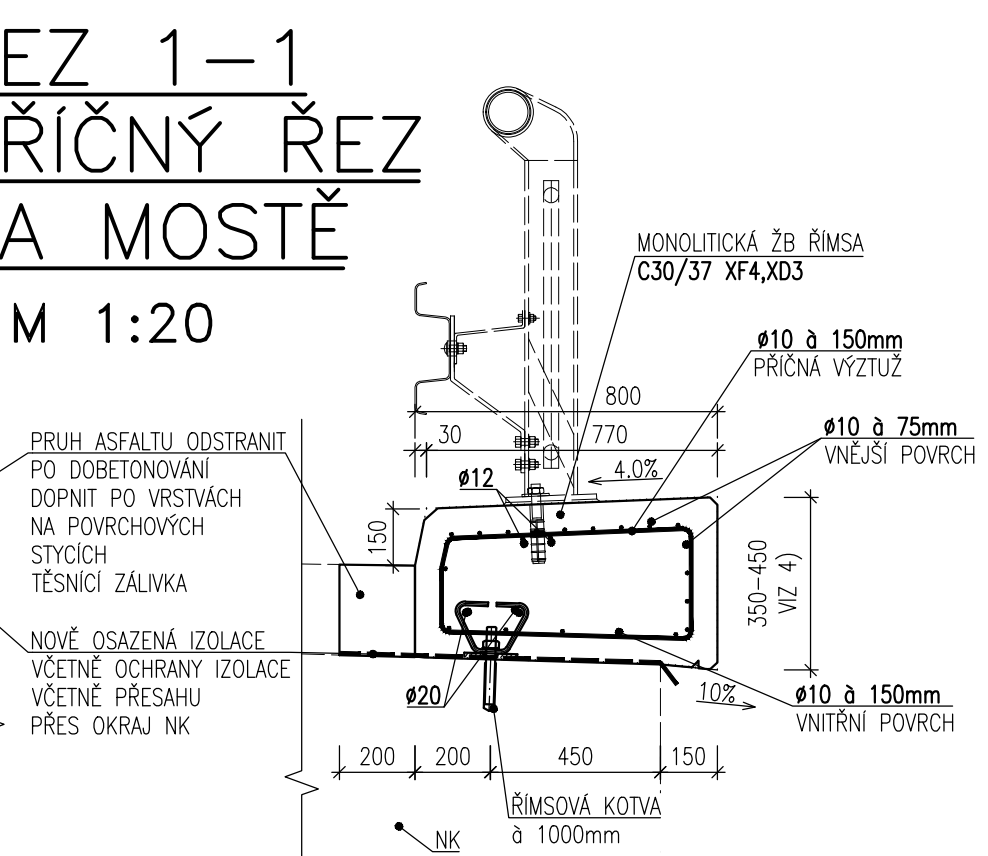
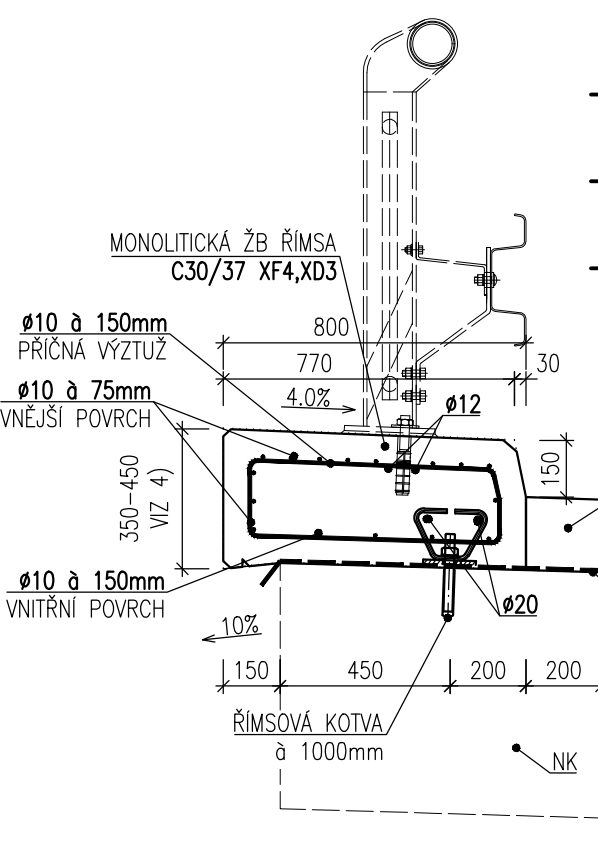
- MINIMÁLNÍ KRYTÍ VÝZTUŽE 55 mm
- JMENOVITÉ KRYTÍ VÝZTUŽE 65 mm

POZNÁMKY:

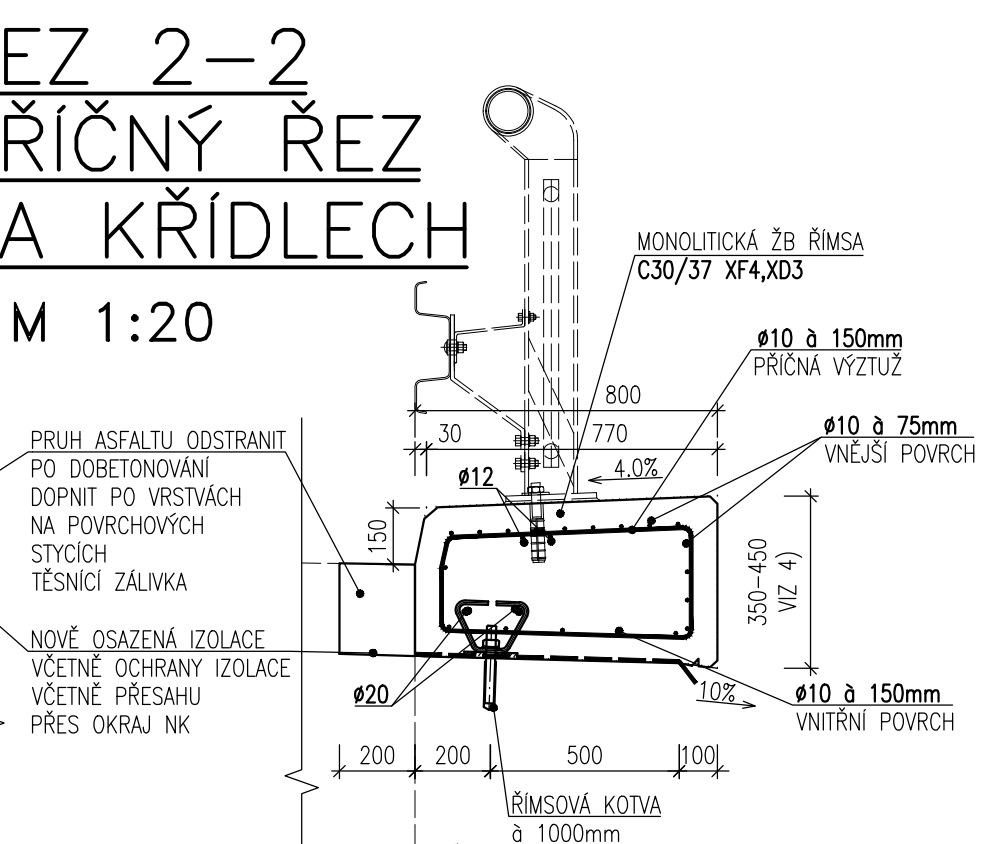
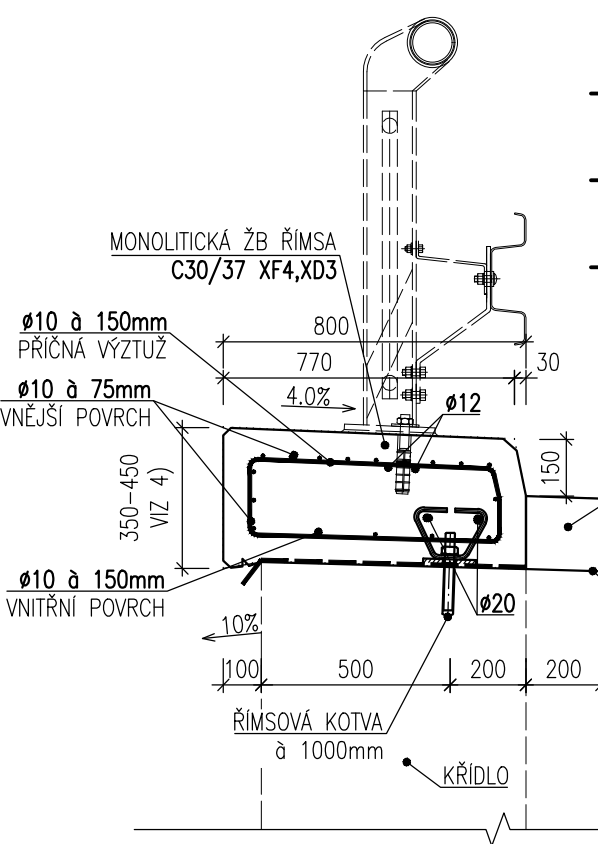
- 1) PROVEDENÍ KOTEV DLE VZOROVÝCH LISTŮ MD ČR - VL 402.02 01/2021
- 2) VNITŘNÍ PRŮMĚRY ZAKRIVENÍ VLOŽEK U HÁKŮ A SMÝČEK - 4xØ PRO Ø≤16mm  
7xØ PRO Ø>16mm
- 3) NEOZNAČENÉ SRAŽENÍ BETONOVÝCH HRAN 20x20
- 4) VÝŠKOVÉ ROZMĚRY ŘÍMSY JSOU DEFINOVÁNY VŮČI ODBOURANÉ KOMUNIKACI, TAK ABY BYLA DODRŽENA VÝŠKA ŘÍMSY U OKRAJE VOZOVKY (150 mm) A DODRŽENY SKLONY (4% A 10%)
- 5) PRACOVNÍ SPÁRY NUTNO PŘI REALIZACI SPÁROVAT S POZICÍ SLOUPKŮ, ABY NEDOŠLO KE KOLIZI

ŘÍMSY – TVAR A VÝZTUŽ

ŘEZ 1-1  
PŘÍČNÝ ŘEZ  
NA MOSTĚ  
M 1:20



ŘEZ 2-2  
PŘÍČNÝ ŘEZ  
NA KŘÍDLECH  
M 1:20



Duševní a průmyslové vlastnictví  
**PIS PECHAL, s.r.o.**  
Veškerá práva vyhrazena  
Postoupení třetím osobám není dovoleno

Výškový systém: Bpv  
Souřadnicový systém: S – JTSK

ZMĚNA	DATUM	PROVEDL	PODPIS	
ZOD. PROJEKTANT	VYPRACOVAL	KONTROLOVAL	PIS PECHAL, s.r.o.	
ING. MIROSLAV LOUČKA	ING. MIROSLAV LOUČKA	ING. MIROSLAV LOUČKA	Projektové a inženýrské služby	
OBJEDNATEL		SÚS JMK	602 00 BRNO, Lidická 42	
STAVBA		II/432 Bohuslavice, most 432-029	tel: 731 482 865, 513 030 460, e-mail: pis@pechal.cz	
			DATUM BŘEZEN 2022 KRAJ JIHO-MORAVSKÝ	
			STUPEŇ TP OKRES HODONÍN	
			ČÍS.ZAK. P1/013/222 OBEC BOHUSLAVICE	
			MĚŘÍTKO 1:100,1:20,1:10 FORMÁT 4x4	
			ČÍS.PŘÍLOHY ČÍS.PARÉ	
PŘÍLOHA		ŘÍMSY – TVAR A VÝZTUŽ		06